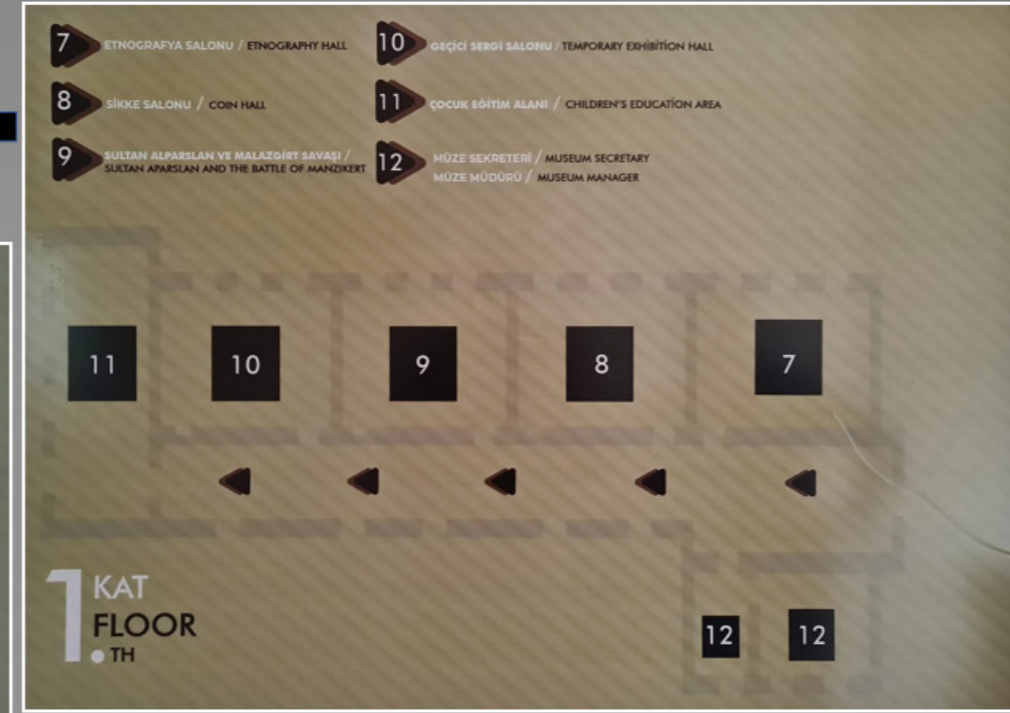


**Muş Müzesi Zemin Kat Planı**  
**Muş Museum Ground Floor Plan**



**Muş Müzesi 1. Kat Planı**  
**Muş Museum 1. Floor Plan**



#### Ziyaret Saatleri

Açılış Saati: 08.00  
Kapanış Saati: 17.00  
Gişe Kapanış Saati: 16.30

Pazartesi günleri kapalıdır.

Adres: Kültür Mah. Atatürk Bulvarı Belediye Karşısı No: 2 Merkez/Muş • E-Posta: musmuzesi@ktb.gov.tr • Tel: 0 (436) 212-9996

Güncel bilgiler için lütfen web sitesini ziyaret edin.

[f TurkishMuseums](#) [ig officialturkishmuseums](#) [t TurkishMuseums](#) [y TurkishMuseums](#) [e TurkishMuseums](#)

[www.turkishmuseums.com](http://www.turkishmuseums.com)



[www.muze.gov.tr](http://www.muze.gov.tr)



KÜLTÜR VARLIKLARI VE MÜZELER  
GENEL MÜDÜRLÜĞÜ



# MUŞ MÜZESİ

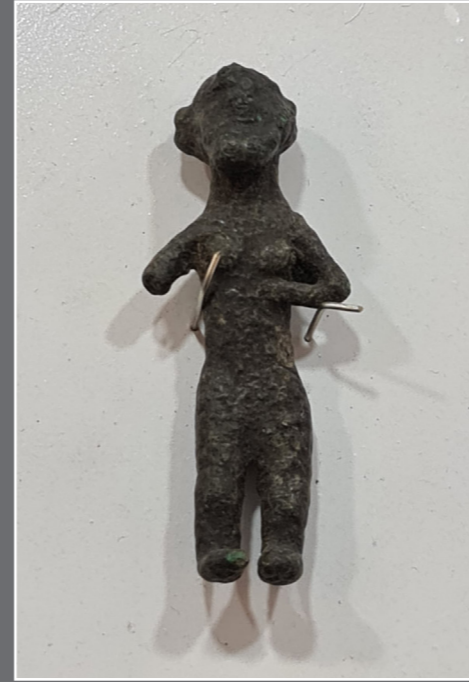
TARİHİN SEYRİNİN DEĞİŞTİĞİ KADİM ŞEHİR





Yapımına 1937 yılında başlanılan ve 1938 yılında tamamlanan Atatürk İlkokulu binasının Müzeye dönüştürülmesiyle 2021 yılında Muş Müzesi hizmete açılmıştır. Müzede; kazı, satın alma, müsadere ve başış yoluyla gelen Tunç Çağı, Demir Çağı, Roma, Helenistik, Selçuklu ve Osmanlı dönemlerine ait eserler sergilenmektedir.

Müzede, arkeolojik teşhir salonları, etnografik teşhir salonu, Sultan Alparslan ve Malazgirt Savaşı Salonu ile Çocuk Eğitim alanı bulunmaktadır.



Arkeolojik Salonlarda; Kalkolitik Çağ'dan başlayarak, Erken Tunç Çağı, Orta Tunç Çağı, Geç Tunç/ Erken Demir Çağı, Orta Demir Çağı (Urartu), Helenistik, Roma, Doğu Roma, Selçuklu ve Osmanlı Dönemlerine ait eserler sergilenmektedir.

Etnografik Salonda, Osmanlı Dönemine ait Gerdanlıklar, Kemerler, Kemer Tokaları, Bilezikler, Tepelikler, Şifa Tasları, Vazolar, Şamdanlar, Semaverler, Ağızlıklar, Kahve Öğütücüleri, Kılıçlar, Kamalar, Barutluklar ve Tabancalar sergilenmektedir.

Sultan Alparslan-Malazgirt Savaşı Salonunda, Sultan Alparslan'a ait bilgiler, Malazgirt Savaşını anlatan görseller ile bilgi panoları bulunmaktadır. Kısa süre içerisinde Malazgirt Savaş Alanının Tespiti, Tarihi ve Arkeolojik Yüzey Araştırması Projesi kapsamında yapılan yüzey araştırması ve sondaj çalışmaları sonucunda ele geçen eserler de sergilenecektir.

Müzemiz Arkeoloji Salonu'nda teşhir edilen "Pişmiş Toprak Heykeller, Adak Levhaları, Mezar Taşları ve Taş Vakfiye" ait oldukları dönemin kültür, sanat, yaşam tarzı ve inanç sistemiyle ilgili ziyaretçilere tarihsel bir yolculuğa çıkma fırsatı sunuyor. Ziyaretçilerde merak ve heyecan duygusu uyandıran bu "benzersiz" eserler Muş'un Anadolu tarih sahnesinde aldığı eşsiz konumunu ve komşu illerden farklılaşan yönlerini vurgulamaktadır.

